



K•LINE
innove pour moi

PORTES D'ENTRÉE

K•LINE
LA FENÊTRE LUMIÈRE



CONFIGUREZ VOTRE PORTE SUR

www.maporteamoi.fr

Choisir une porte d'entrée K•LINE, c'est la certitude d'offrir à son habitat une signature unique.

C'est faire le choix de matériaux nobles et modernes, alliance de matières animées d'effets décoratifs, autour d'un équilibre subtil entre vitrage et aluminium. Créées par un designer, complice de longue date de l'entreprise, les portes K•LINE vous ouvrent de nouvelles perspectives de design et de créativité au travers de modèles inédits jouant avec les matériaux, les reflets, les couleurs...

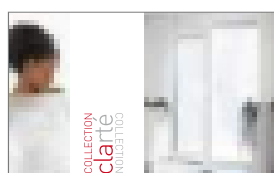
Conçues pour répondre à vos exigences de sécurité, d'isolation, de confort et de design, nos portes d'entrée accompagnent la créativité des formes architecturales aussi bien contemporaines que traditionnelles, participent pleinement à la valorisation de votre habitat et à l'expression de votre style de vie.

Ouvrez ce catalogue et laissez-vous porter dans un monde de séduction et d'innovation.

sommaire

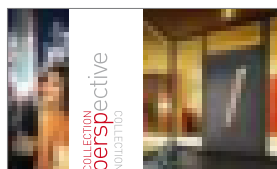


Les raisons de choisir K•LINE



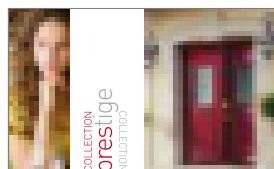
66 / Clarté

71 / MIMOSA - BRISE - PERLE - RIME
72 / CELSIUS - TOISE - CADENCE - DAMIER



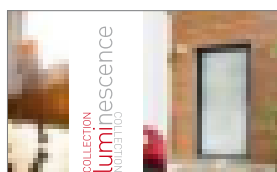
14 / Perspective

18-19 / HARPE - PIANO - JAZZY - MAHJONG
20 / ÉQUERRE - FUSEAU - CÉRAMIQUE
22-23 / PLUME - CLARINE - LEVANT - DIAPO
24-25 / QUADRIGE - STUDIO - ÉLITE - LIGNÉE



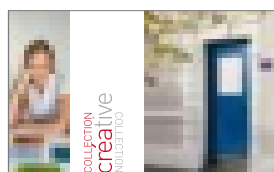
74 / Prestige

78 / RUBAN - VENISE - VÉRONE
81 / TOPAZE - SARI - ODÉON - BAGATELLE



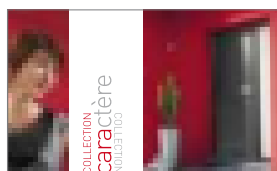
26 / Luminescence

30 / PARURE - RYTHME
31 / BRINDILLE
33 / SOURCE - BRUINE
34 / SYMPHONIE
35 / HALO - DIAPHANE



82 / Créative

86 / ARC
88 / RECTANGLE - DEMI LUNE

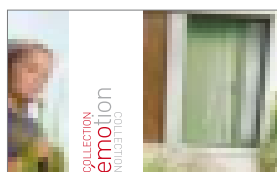


36 / Caractère

41 / ESQUIF - TAO - GRANIT
42 / SQUARE - PÉTALE
44 / ARÔME - ROSEAU - ÉOLIA



90 / Portes de garage et portails

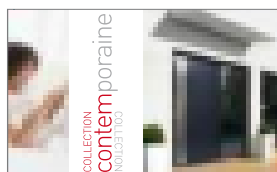


46 / Émotion

50 / PRINTEMPS - LIANE - AMANDE
53 / BULLE - MATRIS
55 / SENDO - ONDE - MIKADO



94 / Cahier technique



56 / Contemporaine

60 / ÉQUILIBRE - EFFIGIE - ÉLIDE - CINÉ
62 / LUNAIRE - ENKO
63 / SILLON - TOTEM - VÉLUM
65 / CANOPÉE - ARÈNE - BRUME
JONQUE - MOSAÏQUE - MARINE



MODERNITÉ/ design

PAROLE DE DESIGNER



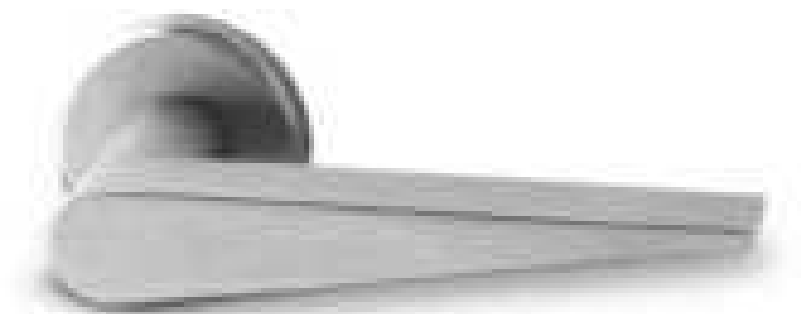
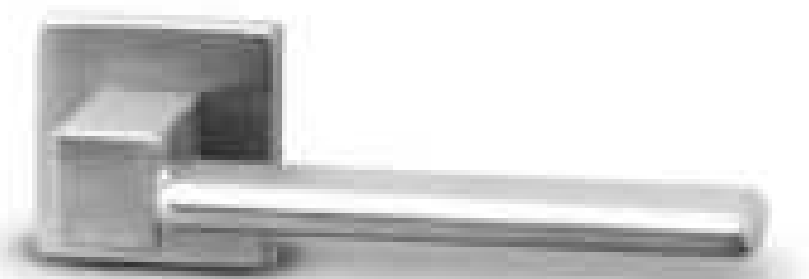
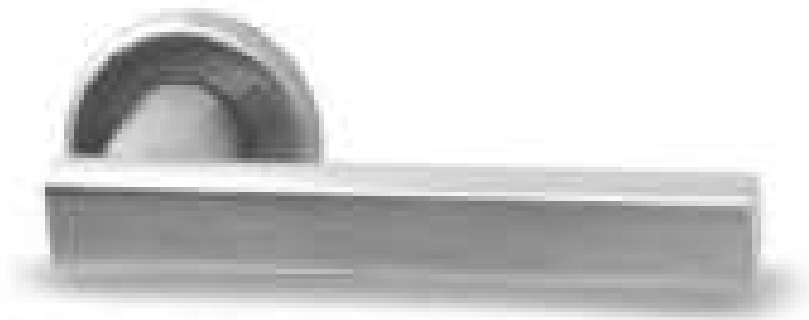
« À partir de l'aluminium, matériau à la pointe de l'innovation, K•LINE a su fédérer ressources technologiques, imagination des designers et attentes des architectes pour réinventer de nouvelles expressions stylistiques, pour dépasser les limites des performances énergétiques les plus exigeantes. Ces sauts conceptuels et techniques sont sublimés par une esthétique épurée, lisse et parfaite qui s'inscrit naturellement dans l'exigence actuelle de qualité et de durabilité de l'environnement architectural et qui apporte l'efficacité et la cohérence, fondements de la modernité ».

François BURON – Designer (Agence Dièdre Design)

ALLIANCE DES MATIÈRES

Parce que la porte d'entrée est le reflet des styles de vie et des tendances architecturales de votre habitat, K•LINE poursuit sa recherche d'une alliance subtile de matériaux nobles et modernes, animés d'effets graphiques, ponctués de verre, de jonc alu, de céramique...

Ainsi enrichies de sensations visuelles et tactiles nouvelles, les portes d'entrée K•LINE permettent de vivre une nouvelle expérience émotionnelle et laissent libre cours aux inspirations les plus variées, plus intimes et déco à l'intérieur, plus consensuelles et sobres à l'extérieur.



QUALITÉ/ style

UN DESIGN 100% K•LINE

François Buron, fondateur de l'Agence Dièdre Design signe la création des nouvelles poignées de portes au design exclusif K•LINE. Avec leurs formes douces et arrondies ou au contraire, épurées et très contemporaines, les nouvelles poignées K•LINE offrent une signature originale et unique. Leurs formes géométriques s'harmonisent avec le design des portes d'entrée ou rappellent les poignées de fenêtres pour une esthétique intérieure parfaite.

NOBLESSE ET MODERNITÉ DES LIGNES

Les lignes droites et épurées des poignées K•LINE renouvellent la personnalité stylistique de nos portes d'entrée. Elles conjuguent force et finesse, en laissant jouer la lumière sur leurs surfaces lisses et en guidant le regard sur leurs proportions optimales. C'est l'intégration complète de ces accessoires, associée à la maîtrise de tous les jeux et assemblages des portes d'entrée K•LINE, qui procure cette qualité perçue inégalée.

LA QUALITÉ DANS LE MOINDRE DÉTAIL

Avec une porte d'entrée K•LINE, profitez de l'innovation « CKS » (Clippage K•LINE Sécurisé), une nouvelle technologie de montage rapide pour les poignées de porte. Les poignées ne sont plus vissées mais clippées en un seul geste, sans outil, supprimant tout risque de jeu de la poignée une fois fixée, et offrent ainsi une garantie de fonctionnement de 10 ans.

Les nouvelles poignées K•LINE bénéficient du traitement de surface PVD « chrome brossé », garanti 20 ans, pour un confort de prise en main incomparable et l'assurance d'une parfaite qualité de finition !

INNOVATION

monobloc

ISOLATION THERMIQUE

Parce que l'isolation conditionne directement votre confort intérieur, les portes d'entrée K•LINE sont équipées en série du meilleur de la technologie isolante. Dotées d'un ouvrant monobloc de 72 mm incluant 2 panneaux en aluminium séparés par une âme isolante haute densité, elles bénéficient d'une excellente isolation thermique (Ud jusqu'à 1,0 W/m².K) et sont conformes à la RT 2012, au crédit d'impôt et à l'éco Prêt à Taux Zéro (Éco-PTZ). Les portes vitrées sont quant à elles équipées d'un triple vitrage pour une meilleure performance thermique.



SÉCURITÉ

Pour vous assurer une sécurité maximale, les portes K•LINE sont dotées de dispositifs de sécurité performants : serrure avec 5 points de fermeture et panneau monobloc de 72 mm parmi les plus épais du marché. Les modèles vitrés des collections Luminescence et Clarté bénéficient tous d'un vitrage retardateur d'effraction.

DURABLE ET FACILE D'ENTRETIEN

La qualité et la solidité du matériau aluminium confèrent aux portes d'entrée K•LINE une résistance plus importante face aux agressions extérieures ainsi qu'une grande durabilité des performances mécaniques. Facile d'entretien, un simple lavage à l'eau claire suffit.



72 mm

INNOVATION /

éco responsable

UN MATÉRIAU NOBLE ET ÉCOLOGIQUE

L'aluminium est naturellement un matériau respectueux de l'environnement, sur la totalité de son cycle de vie. 100 % recyclable, il ne répond pas seulement aux exigences de pointe de la menuiserie contemporaine : il est un choix d'avenir pour préserver notre planète et ses ressources.

UN HABITAT SAIN DANS UN ENVIRONNEMENT SAIN

Reconnu pour ses propriétés naturelles, l'aluminium est un matériau sain et sûr, qui n'émet ni poussières, ni vapeurs, ni particules, et ne présente aucune toxicité de contact. Ses qualités sont nombreuses et répondent précisément aux exigences du développement durable en termes de qualité de construction. Les portes d'entrée aluminium K•LINE sont ainsi parfaitement conformes aux exigences énergétiques de la RT 2012.







PRODUCTION

française

Les Herbiers - Vendée - France

K•LINE, LE N°1 DE LA PORTE D'ENTRÉE ALU

Nées d'un savoir-faire 100% français, les portes d'entrée K•LINE sont fabriquées dans les usines les plus modernes d'Europe, installées depuis toujours en Vendée. L'entreprise K•LINE et ses usines participent ainsi activement au développement de l'emploi local.



• EFFECTIF
795 personnes

• CA 2013
198 M€

• SITES DE PRODUCTION
4 usines
70 000 m² de surface couverte production Française

• APPARTENANCE au Groupe Liebot, 2^e groupe français de fenêtres et façades





COLLECTION
perspective
COLLECTION



FUSEAU, Gris foncé (RAL 7016 S)

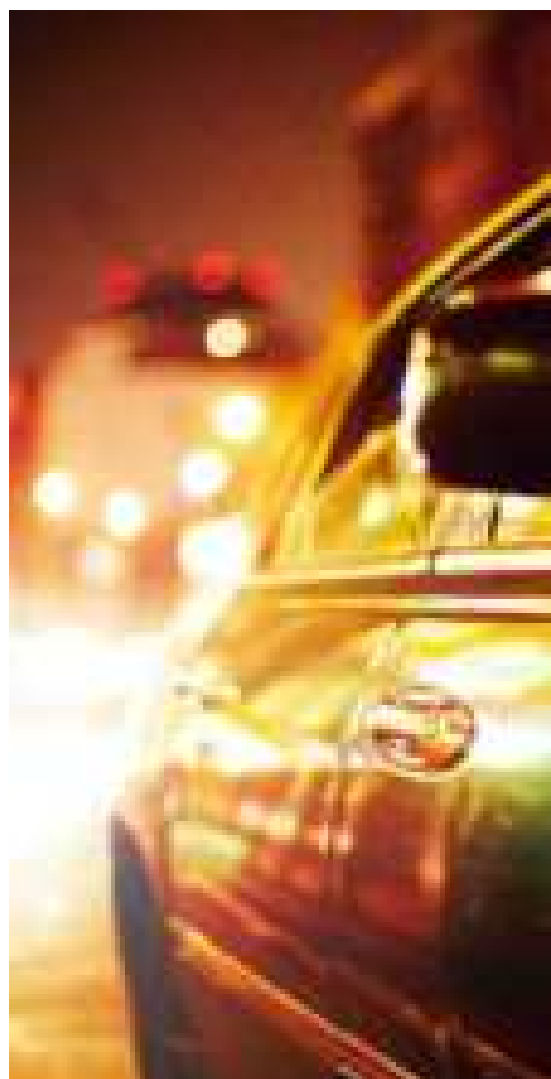
perspective



K•LINE
INNOVE POUR
MOI

HABILILEZ VOTRE PORTE D'UN JONC ALU

La collection qui sublime votre façade d'éclats de lumière. Succombez à la dernière tendance du jonc aluminium en relief jouant avec une large palette de matériaux : la céramique, le vitrage... Avec la collection Perspective, apportez une nouvelle dimension design à votre entrée.



Vues extérieures : gris foncé (RAL 7016 S)



HARPE

Vue extérieure : jonc alu poli brillant, motif décoratif usiné
Vue intérieure : motif décoratif usiné

Triple vitrage feuilleté dépoli

Ud 1,3 W/m².K



PIANO

Triple vitrage feuilleté réfléchissant
 Ud 1,3 W/m².K



JAZZY

Vue extérieure : jonc alu poli brillant, motif décoratif usiné
Vue intérieure : motif décoratif usiné

Triple vitrage feuilleté dépoli

Ud 1,4 W/m².K



Vues intérieures : blanc (RAL 9016 S)





MAHJONG
Vue extérieure : jonc alu poli brillant
Vue intérieure : motif décoratif usiné
Triple vitrage feuilleté dépoli
Ud 1,3 W/m².K



MAHJONG, Blanc (RAL 9016 S)

Vues extérieures : noir 2100 sablé



ÉQUERRE

Vue extérieure : jonc alu poli brillant
Vue intérieure : motif décoratif usiné

Triple vitrage feuilleté dépoli

Ud 1,3 W/m².K



FUSEAU

Vue extérieure : jonc alu poli brillant
Vue intérieure : motif décoratif usiné

Triple vitrage feuilleté dépoli

Ud 1,4 W/m².K



CÉRAMIQUE

Vue extérieure : jonc alu poli brillant et céramique

Vue intérieure : motif décoratif usiné
 La couleur de la céramique est imposée en fonction de la couleur de la porte (voir page 97).

Ud 1,0 W/m².K



Vues intérieures : blanc (RAL 9016 S)





CÉRAMIQUE, Noir 2100 sablé



PLUME
Triple vitrage réfléchissant
Ud 1,3 W/m².K



Vues extérieures : bleu anthracite (CANON)



CLARINE

Vue extérieure : jonc alu poli brillant, motif décoratif usiné

Vue intérieure : motif décoratif usiné

Triple vitrage feuilleté dépoli

Ud 1,5 W/m².K



LEVANT

Vue extérieure : jonc alu poli brillant

Vue intérieure : motif décoratif usiné

Triple vitrage feuilleté dépoli

Ud 1,3 W/m².K



DIAPO

Vue extérieure : jonc alu poli brillant

Vue intérieure : motif décoratif usiné

Triple vitrage feuilleté dépoli

Ud 1,4 W/m².K



Vues intérieures : blanc (RAL 9016 S)

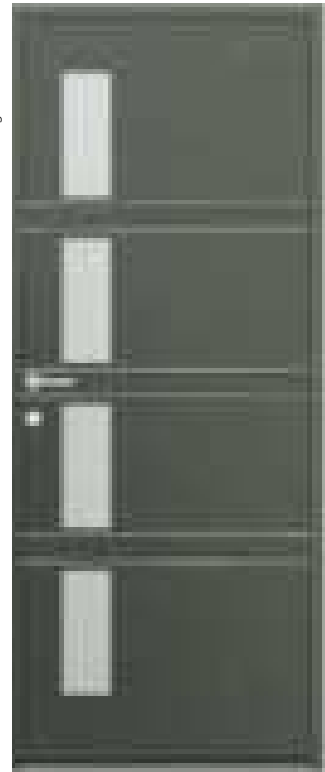




QUADRIGE, Blanc (RAL 9016 S)



Vues extérieures : gris 2900 sablé



QUADRIGE

Vue extérieure : jonc alu poli brillant, motif décoratif usiné

Vue intérieure : motif décoratif usiné

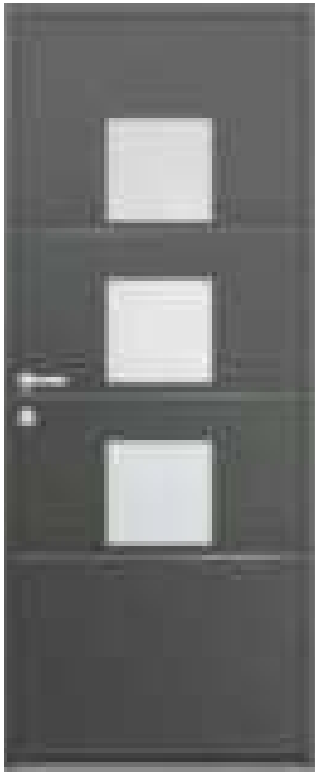
Triple vitrage feuilleté dépoli

Ud 1,4 W/m².K



Vues intérieures : blanc (RAL 9016 S)





STUDIO

Vue extérieure : jonc alu poli brillant, motif décoratif usiné

Vue intérieure : motif décoratif usiné

Triple vitrage feuilleté dépoli

Ud 1,4 W/m².K



ÉLITE

Vue extérieure : jonc alu poli brillant

Vue intérieure : motif décoratif usiné

Triple vitrage feuilleté dépoli

Ud 1,5 W/m².K

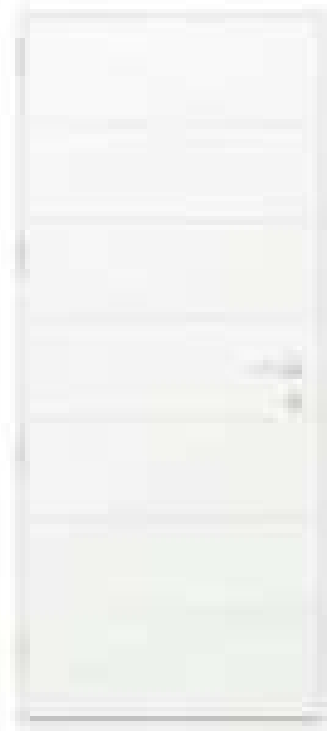


LIGNÉE

Vue extérieure : jonc alu poli brillant

Vue intérieure : motif décoratif usiné

Ud 1,0 W/m².K





COLLECTION **luminescence** COLLECTION



RYTHME, Gris foncé (RAL 7016 S)

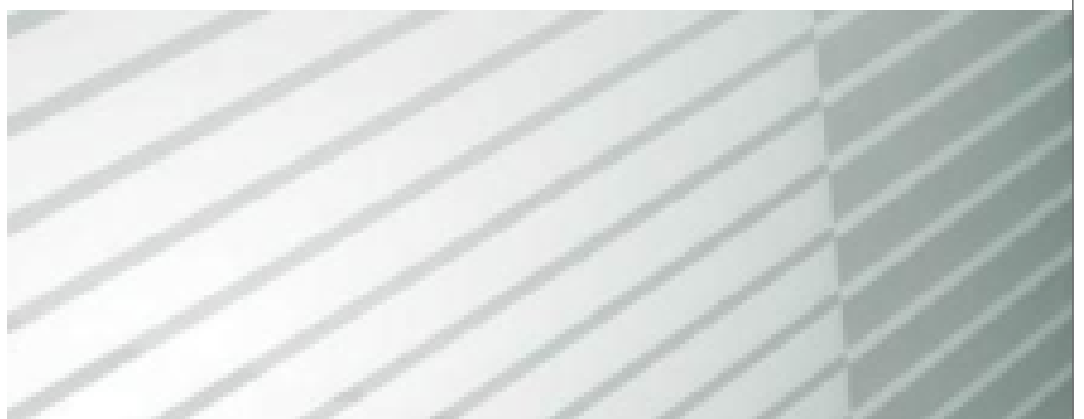
luminescence



K•LINE
INNOVE POUR
MOI

PAR AMOUR DE LA LUMIÈRE !

Avec cette collection, le vitrage joue avec les environnements intérieurs et extérieurs. Disposant de multiples facettes, il reflète l'extérieur ou laisse deviner les contours et les formes. Par ailleurs, vous profitez d'un maximum de luminosité naturelle grâce à un cadre aluminium très fin qui s'efface côté extérieur, pour laisser place au vitrage et à la lumière. À l'intérieur, un jonc alu sublime l'esthétique épurée de la porte et donne à votre entrée une élégance incomparable.



Vues extérieures : noir (RAL 9005 S)



PARURE

Vue extérieure : motif sablé sur vitrage réfléchissant
Vue intérieure : jonc alu poli brillant

Triple vitrage feuilleté

Ud 1,3 W/m².K



RYTHME

Vue extérieure : motif sablé sur vitrage réfléchissant
Vue intérieure : jonc alu poli brillant

Triple vitrage feuilleté

Ud 1,3 W/m².K



Vues intérieures : noir (RAL 9005 S)





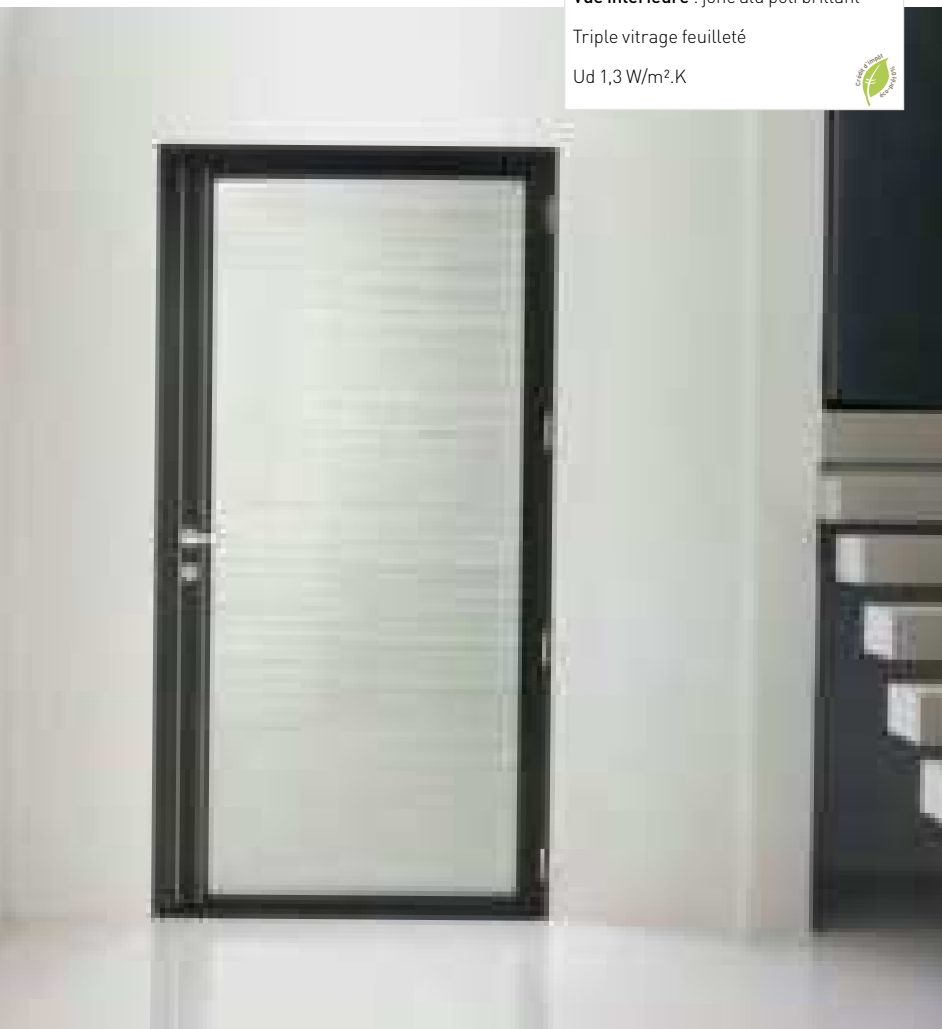
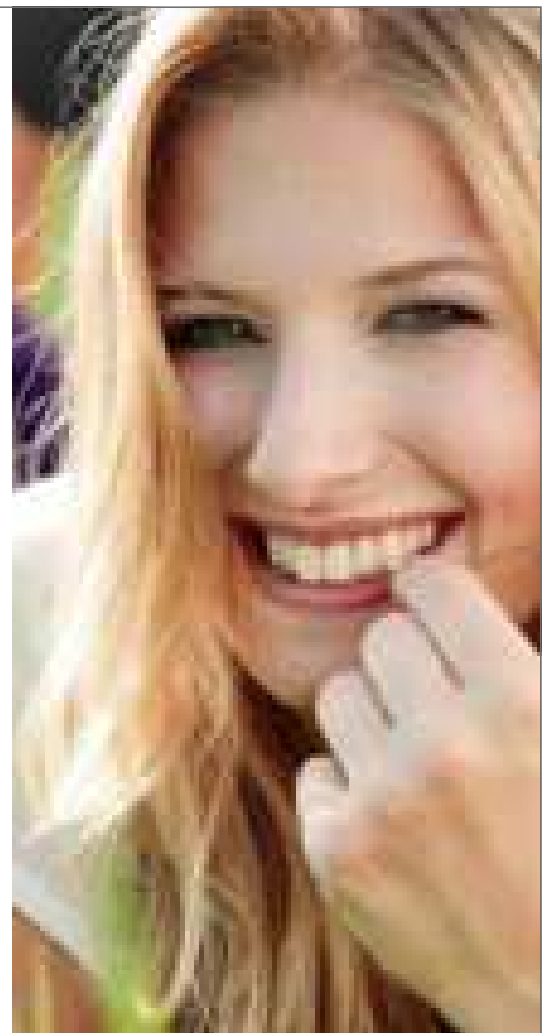
BRINDILLE

Vue extérieure : motif sablé sur vitrage réfléchissant

Vue intérieure : jonc alu poli brillant

Triple vitrage feuilleté

Ud 1,3 W/m².K





Vues extérieures : gris 9006 galef



SOURCE

Vue extérieure : motif sablé sur vitrage réfléchissant

Vue intérieure : jonc alu poli brillant

Triple vitrage feuilleté

Ud 1,3 W/m².K



BRUINE

Vue extérieure : motif sablé sur vitrage réfléchissant

Vue intérieure : jonc alu poli brillant

Triple vitrage feuilleté

Ud 1,3 W/m².K



Vues intérieures : gris 9006 galef





SYMPHONIE

Motif sablé sur vitrage réfléchissant
Jonc alu poli brillant (côté int.)

Triple vitrage feuilleté

Ud 1,3 W/m².K



Vues extérieures : gris anthracite (B 8821)



HALO

Vue extérieure : vitrage réfléchissant

Vue intérieure : jonc alu poli brillant

De nuit, avec un éclairage intérieur, le vitrage devient transparent.

Triple vitrage feuilleté

Ud 1,3 W/m².K



DIAPHANE

Vue extérieure : vitrage dépoli

Vue intérieure : jonc alu poli brillant

Triple vitrage feuilleté

Ud 1,3 W/m².K



Vues intérieures : gris anthracite (B 8821)





COLLECTION
caractère
COLLECTION



GRANIT, Gris foncé (RAL 7016 S)

CARACTÈRE

caractère



GRANIT, Blanc (RAL 9016 S) + motif GraphiK System® wengé

K•LINE
INNOVE POUR
MOI

LE TRAVAIL DE LA MATIÈRE
ET DE LA COULEUR

Le design des modèles de la collection Caractère révèle une étonnante personnalité. Laissez-vous séduire par leur double concept esthétique : formes et matières à l'extérieur, motifs décoratifs colorés et raffinés à l'intérieur. Une collection créative, qui saura satisfaire vos envies d'originalité.





ESQUIF, Bleu anthracite (CANON)



Vues extérieures : bleu anthracite (CANON)



ESQUIF

Vue extérieure : motif décoratif usiné, insert alu brossé
Vue intérieure : motif GraphiK System® vert anis

Ud 1,0 W/m².K



TAO

Vue extérieure : motif décoratif usiné, insert alu brossé
Vue intérieure : motif GraphiK System® marron

Triple vitrage feuilleté dépoli

Ud 1,3 W/m².K



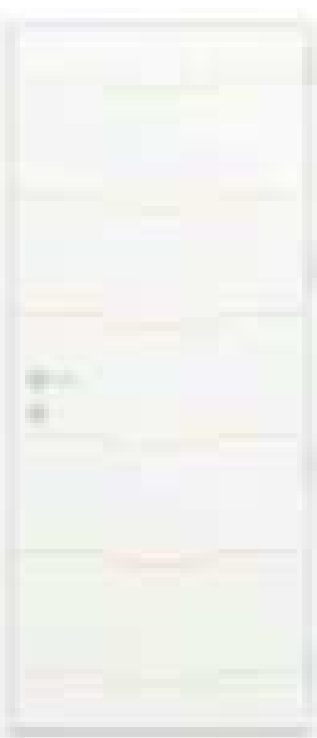
GRANIT

Vue extérieure : motif décoratif usiné, insert alu brossé
Vue intérieure : motif GraphiK System® chêne gris

Ud 1,0 W/m².K



Vues intérieures : blanc (RAL 9016 S)



Vues extérieures : gris 2900 sablé



SQUARE

Vue extérieure : insert alu brossé

Vue intérieure : motif GraphiK System® Wengé

Triple vitrage feuilleté dépoli

Ud 1,3 W/m².K



PÉTALE

Vue extérieure : motif décoratif usiné, insert alu brossé

Vue intérieure : motif GraphiK System® gris

Triple vitrage feuilleté dépoli

Ud 1,2 W/m².K



Vues intérieures : blanc (RAL 9016 S)





PÉTALE, Blanc (RAL 9016 S) + motif GraphiK System® rouge

Vues extérieures : bleu foncé (RAL 5003 S)



ARÔME

Vue extérieure : motif décoratif usiné
Vue intérieure : motif GraphiK System® marron

Triple vitrage feuilleté dépoli

Ud 1,3 W/m².K



ROSEAU

Vue extérieure : motif décoratif usiné
Vue intérieure : motif GraphiK System® vert anis

Triple vitrage feuilleté dépoli

Ud 1,3 W/m².K



ÉOLIA

Vue extérieure : motif décoratif usiné
Vue intérieure : motif GraphiK System® gris

Triple vitrage feuilleté dépoli

Ud 1,2 W/m².K



Vues intérieures : blanc (RAL 9016 S)





ÉOLIA, Bleu foncé (RAL 5003 S)





COLLECTION **émotion** COLLECTION



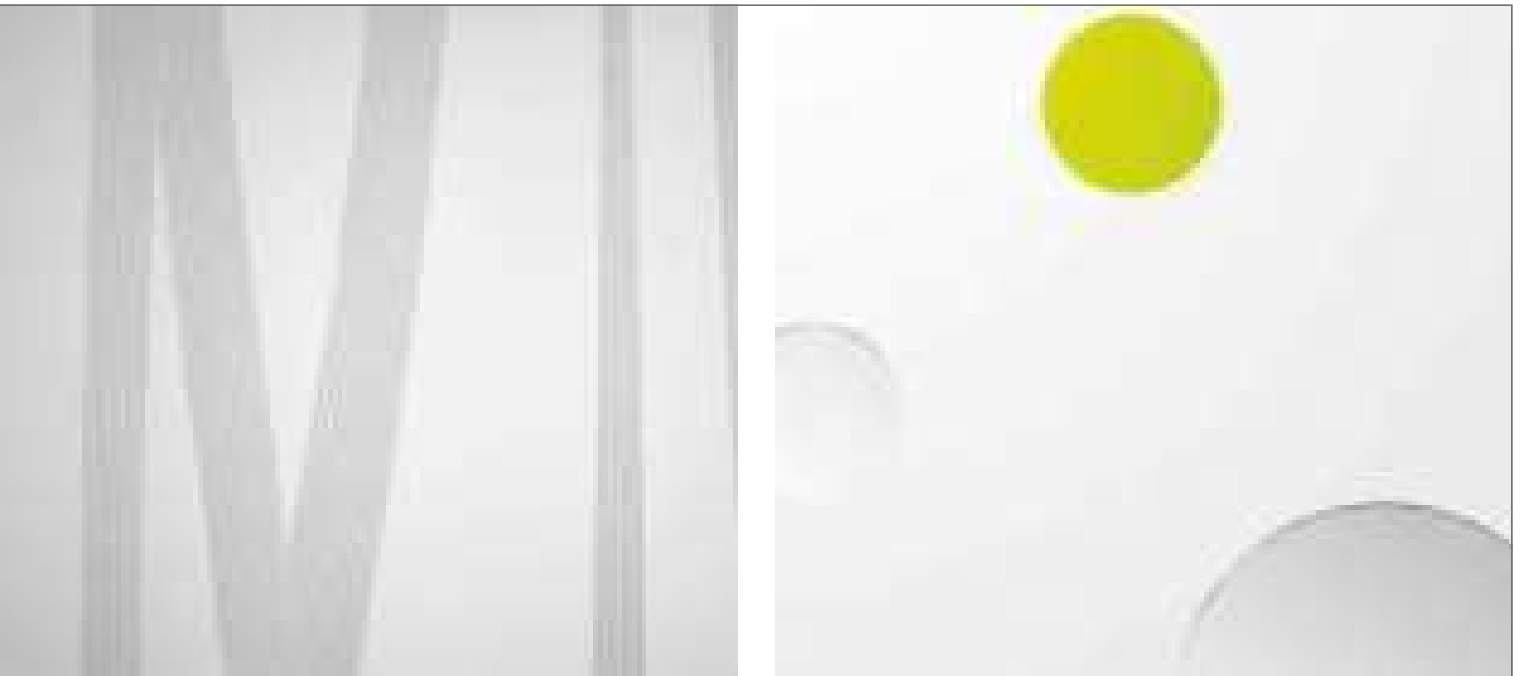
LIANE, Vert clair (RAL 6021 S) + motif GraphiK System® effet relief

ÉMOTION

émotion



LIANE, Blanc (RAL 9016 S) + motif GraphiK System® vert anis



K•LINE
INNOVE POUR
MOI

VOS PLUS BELLES ÉMOTIONS INTÉRIURES
SE VOIENT À L'EXTÉRIEUR

Affranchie des convenances, cette collection se fait le miroir de votre créativité et de vos émotions, et bénéficie d'un excellent rapport qualité/prix/design. À la fois modernes et intemporelles, ces portes aux lignes originales et colorées traduisent vos humeurs décoratives : à l'extérieur, le GraphiK System® valorise le décor de la porte tandis qu'à l'intérieur, la finesse des motifs colorés apporte une touche de raffinement. Une collection intemporelle, toute en élégance et en couleur.



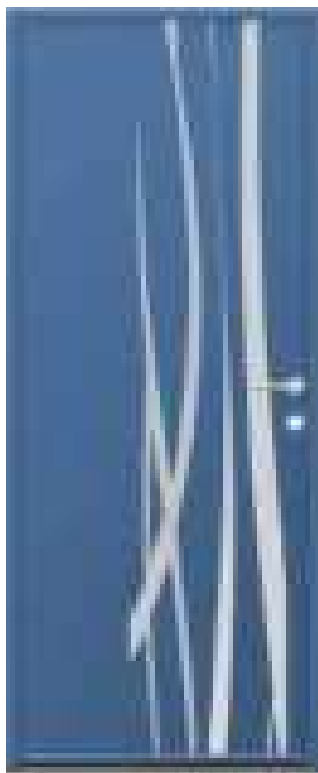
Vue extérieures : bleu clair (RAL 5023 S)



PRINTEMPS

Vue extérieure : motif GraphiK System® effet relief
Vue intérieure : motif GraphiK System® marron

Triple vitrage feuilleté dépoli
 Ud 1,3 W/m².K



LIANE

Vue extérieure : motif GraphiK System® effet relief
Vue intérieure : motif GraphiK System® gris

Ud 1,0 W/m².K



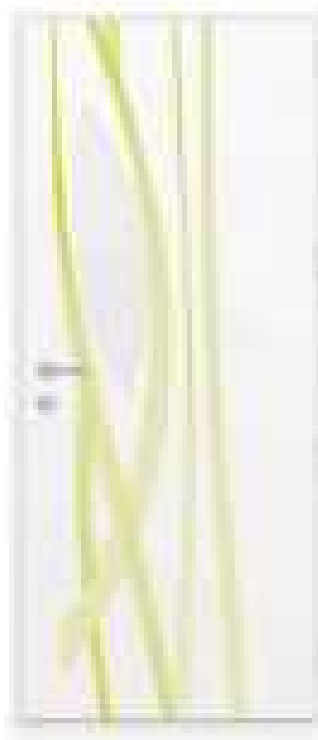
AMANDE

Vue extérieure : motif GraphiK System® effet relief
Vue intérieure : motif GraphiK System® vert anis

Triple vitrage feuilleté dépoli
 Ud 1,3 W/m².K



Vue intérieures : blanc (RAL 9016 S)





AMANDE, Bleu clair (RAL 5023 S) + motif GraphiK System® effet relief



Vues extérieures : gris anthracite (B 8821)



BULLE

Vue extérieure : motif GraphiK System® effet relief

Vue intérieure : motif GraphiK System® rouge

Triple vitrage feuilleté dépoli

Ud 1,2 W/m².K



Vues intérieures : blanc (RAL 9016 S)



MATRIS

Vue extérieure : motif GraphiK System® ton sur ton

Vue intérieure : motif GraphiK System® gris

Triple vitrage feuilleté dépoli

Ud 1,3 W/m².K





SENDO, Blanc (RAL 9016 S) + motif GraphiK System® vert anis



Vues extérieures : bronze (B 390 S)



SENDO

Vue extérieure : motif décoratif usiné, motif GraphiK System® effet relief

Vue intérieure : motif GraphiK System® marron

Ud 1,0 W/m².K



ONDE

Vue extérieure : motif GraphiK System® ton sur ton

Vue intérieure : motif GraphiK System® gris

Ud 1,0 W/m².K



MIKADO

Vue extérieure : motif GraphiK System® effet relief

Vue intérieure : motif GraphiK System® rouge

Ud 1,0 W/m².K



Vues intérieures : blanc (RAL 9016 S)





COLLECTION

contemporaine

COLLECTION



EFFIGIE, Bleu anthracite (CANON)

contemporaine



K•LINE
INNOVE POUR
MOI

LA MATIÈRE SE PLIE
À TOUS LES DESIGN

Laissez-vous séduire par la modernité de la collection Contemporaine. Résolument design, cette collection aux lignes épurées joue le jeu des formes et des matières entre l'aluminium, le verre et l'alu brossé, et confirme résolument votre désir de modernité.



Vues extérieures : gris foncé (RAL 7016 S)



ÉQUILIBRE

Insert alu brossé filant
(côté ext.)
Motif décoratif usiné
(côtés int. & ext.)

Ud 1,0 W/m².K



EFFIGIE

Insert alu brossé filant
(côté ext.)
Motif décoratif usiné (côté int.)

Triple vitrage feuilleté dépoli

Ud 1,3 W/m².K



ÉLIDE

Insert alu brossé filant
(côté ext.)
Motif décoratif usiné (côté int.)

Triple vitrage feuilleté dépoli

Ud 1,3 W/m².K



CINÉ

Insert alu brossé filant
(côté ext.)
Motif décoratif usiné (côté int.)

Triple vitrage feuilleté dépoli

Ud 1,3 W/m².K





ÉQUILIBRE, Gris foncé (RAL 7016 S)

Vues extérieures : gris 2900 sablé

LUNAIRE

Triple vitrage feuilleté dépoli
Ud 1,5 W/m².K



ENKO

Insert alu brossé (côté ext.)
Triple vitrage feuilleté dépoli
Ud 1,5 W/m².K



TOTEM, Rouge foncé (RAL 3004 T)



SILLON

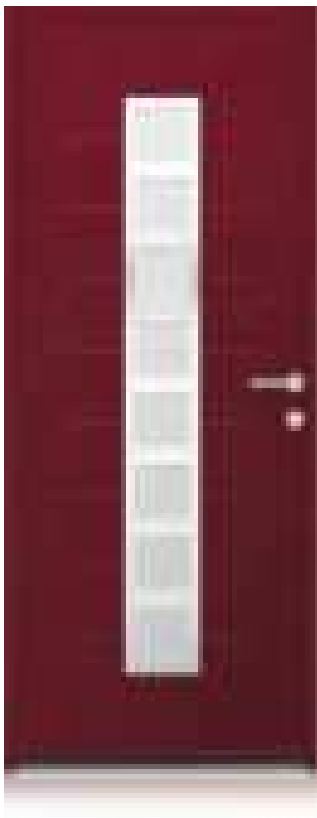
Insert alu brossé (côté ext.)
Motif décoratif usiné
(côtés int. & ext.)

Triple vitrage feuilleté dépoli

Ud 1,3 W/m².K



Vues extérieures : Rouge foncé (RAL 3004 T)



TOTEM

Insert alu brossé (côté ext.)
Motif décoratif usiné
(côtés int. & ext.)

Triple vitrage feuilleté dépoli

Ud 1,3 W/m².K



VÉLUM

Motif décoratif usiné
(côtés int. & ext.)

Triple vitrage feuilleté dépoli

Ud 1,3 W/m².K





Vues extérieures : bleu anthracite (CANON)



CANOPÉE

Motif décoratif usiné filant
(côtés int. & ext.)

Ud 1,0 W/m².K



ARÈNE

Insert alu brossé (côté ext.)

Triple vitrage feuilleté dépoli

Ud 1,3 W/m².K



BRUME

Motif décoratif usiné
(côtés int. & ext.)

Ud 1,0 W/m².K



Vues extérieures : bleu clair (RAL 5023 S)



JONQUE

Motif décoratif usiné
(côtés int. & ext.)

Triple vitrage feuilleté dépoli

Ud 1,3 W/m².K



MOSAÏQUE

Motif décoratif usiné
(côtés int. & ext.)

Triple vitrage feuilleté dépoli

Ud 1,3 W/m².K



MARINE

Insert alu brossé (côté ext.)
Motif décoratif usiné (côtés int. & ext.)

Triple vitrage feuilleté dépoli

Ud 1,3 W/m².K





COLLECTION
clarté
COLLECTION



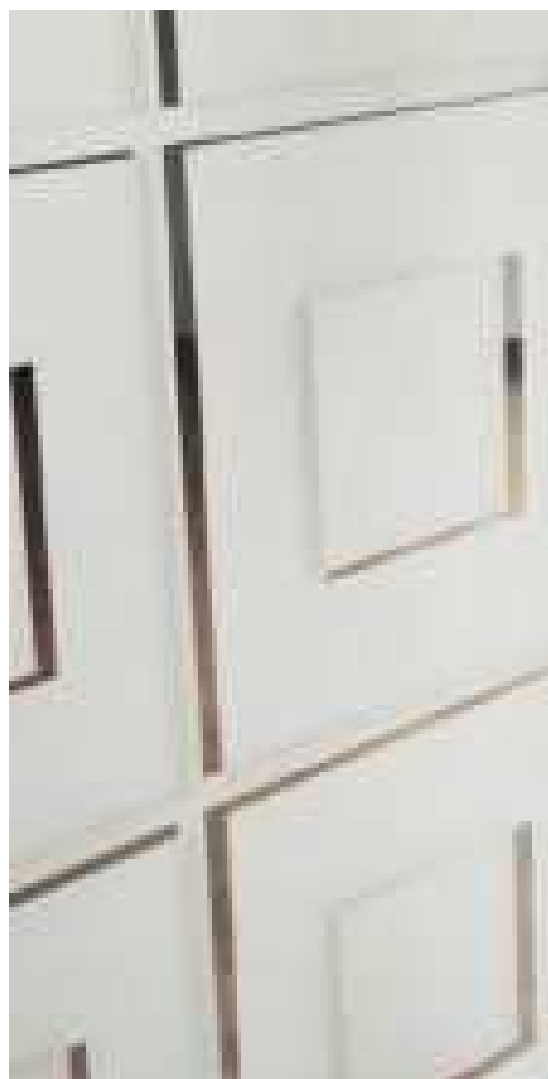
MIMOSA, Blanc (RAL 9016 S)



K•LINE
INNOVE POUR
MOI

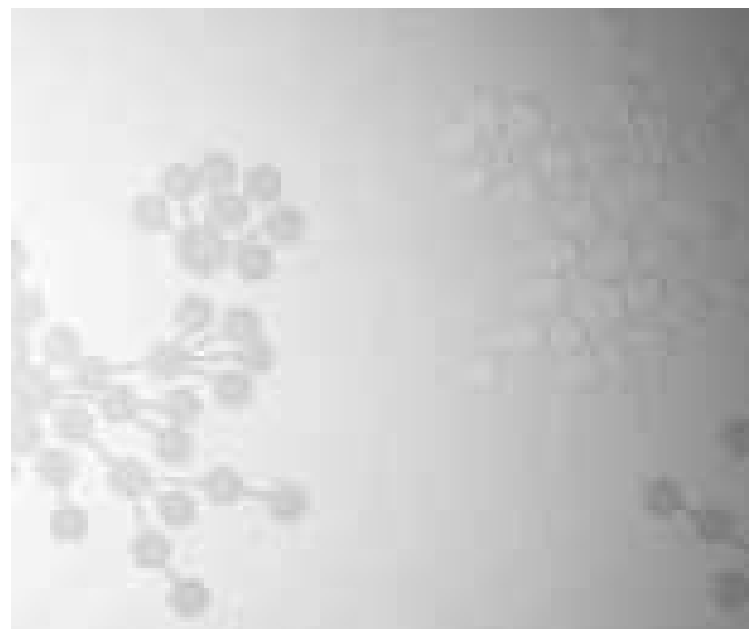
ILLUMINEZ VOTRE BIEN-ÊTRE D'UN HALO DE LUMIÈRE

Lumineuse et pleine de douceur, la collection Clarté joue avant tout la carte du cocooning au travers de montants aux lignes douces et arrondies, à la fois sobres et consensuels. Gardienne de votre intimité, elle vous protège des regards indiscrets tout en vous offrant clarté et esthétique, pour le plaisir d'être bien chez vous.





PERLE, Noir 2100 sablé





MIMOSA
Ouvrant apparent
Triple vitrage feuilleté
Motif sablé cristallisé
Ud 1,4 W/m².K



BRISE
Ouvrant apparent
Triple vitrage feuilleté
Motif sablé cristallisé
Ud 1,4 W/m².K



PERLE
Ouvrant apparent
Triple vitrage feuilleté
Motif sablé cristallisé
Ud 1,4 W/m².K



RIME
Ouvrant apparent
Traverses intermédiaires de 51 mm
Double vitrage feuilleté dépoli
Ud 2,0 W/m².K

Vues extérieures : gris 9006 galet

CELSIUS

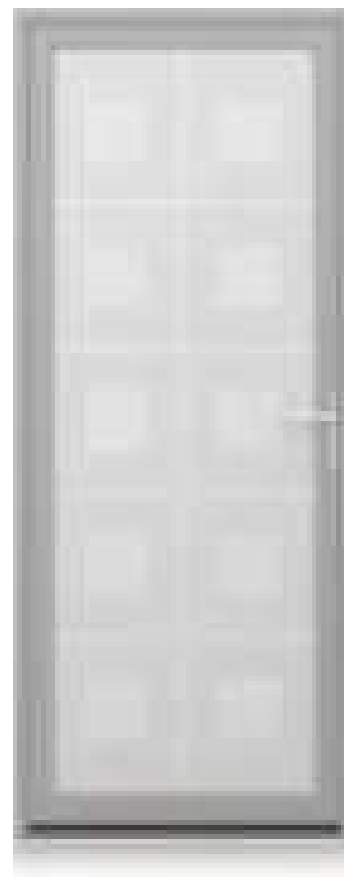
Ouvrant apparent

Triple vitrage feuilleté
Motif sablé cristalliséUd 1,4 W/m².K**TOISE**

Ouvrant apparent

Triple vitrage feuilleté
Motif sablé cristalliséUd 1,4 W/m².K**CADENCE**Ouvrant apparent
Traverses intermédiaires
de 51 mmTriple vitrage feuilleté
Motif sablé cristalliséUd 1,6 W/m².K**DAMIER**

Ouvrant apparent

Triple vitrage feuilleté
Motif sabléUd 1,6 W/m².K



DAMIER, Vert clair (RAL 6021 S)

PRESTIGE



COLLECTION
prestige
COLLECTION



TOPAZE, Rouge foncé (RAL 3004 T)

PRESTIGE

prestige



TOPAZE, Blanc (RAL 9016 S)

K•LINE
INNOVE POUR
MOI

TOUT LE CHARME
DU CLASSIQUE
EN VERSION ALUMINIUM

Fidèles à votre goût d'authenticité, les portes de la collection Prestige affichent un standing aux reliefs bien affirmés. Cette collection, au style des portes en bois traditionnelles, donnera toute sa noblesse et son caractère à votre maison.



Vues extérieures : gris 2900 sablé



RUBAN

Moulures et cimaises rapportées (côtés int. & ext.)
Plinthe rapportée (côté ext.)

Triple vitrage feuilleté
Motif sablé cristallisé

Ud 1,3 W/m².K



VENISE

Moulures et cimaises rapportées (côtés int. & ext.)
Plinthe rapportée (côté ext.)

Triple vitrage feuilleté
Motif clé de fleur
Petits bois laiton

Ud 1,3 W/m².K



VÉRONE

Moulures et cimaises rapportées (côtés int. & ext.)
Plinthe rapportée (côté ext.)

Triple vitrage feuilleté dépoli

Ud 1,3 W/m².K





VENISE, Gris 2900 sablé





TOPAZE
Moulures et cimaises rapportées (côtés int. & ext.)
Plinthe rapportée (côté ext.)
Triple vitrage feuilleté
Motif sablé cristallisé
Ud 1,3 W/m².K



SARI
Moulures et cimaises rapportées (côtés int. & ext.)
Plinthe rapportée (côté ext.)
Triple vitrage feuilleté
Motif sablé cristallisé
Ud 1,3 W/m².K



ODÉON
Moulures et cimaises rapportées (côtés int. & ext.)
Plinthe rapportée (côté ext.)
Ud 1,0 W/m².K



BAGATELLE
Moulures rapportées (côtés int. & ext.)
Plinthe rapportée (côté ext.)
Triple vitrage feuilleté dépoli
Ud 1,3 W/m².K





COLLECTION
creative
COLLECTION



MODÈLE RECTANGLE avec option cimaises et plinthe,
vitrage dépoli et petits bois rectangle plomb ; Bleu foncé (RAL 5003 S)



MODÈLE RECTANGLE avec option cimaises et plinthe, vitrage dépoli et petits bois rectangle plomb ; Blanc (RAL 9016 S)



K·LINE
INNOVE POUR
MOI

LA PORTE À CRÉER SOI-MÊME

Spécialement conçue pour s'adapter à toutes les architectures et à tous les budgets, la collection Créative vous propose d'inventer ou de réinventer votre porte d'entrée. Formes, moulures, vitrages..., composez votre porte en quelques étapes seulement et donnez de la personnalité à votre façade.

MA PORTE À COMPOSER EN 4 ÉTAPES

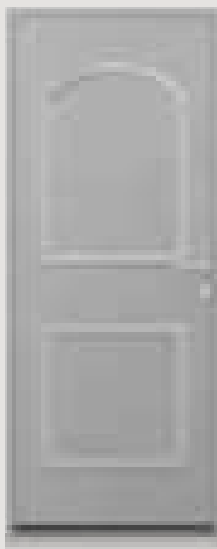
K•LINE met tout son savoir-faire à votre disposition. Composer sa porte, revisiter les classiques, à vous de devenir votre designer préféré ! Bicoloration, formes, matières... Grâce à la collection Créative personnalisez votre porte dans les moindres détails.

Inspirez-vous, avec les quelques configurations possibles ci-contre et découvrez toutes les possibilités sur www.maporteamoi.fr

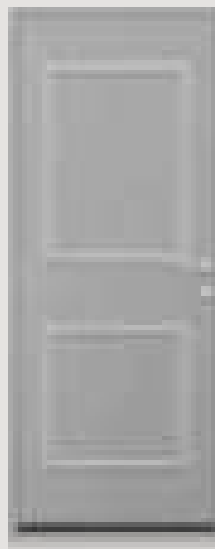
1, 2, 3, 4... Inventez ou réinventez votre porte !

ÉTAPE 1 » la forme

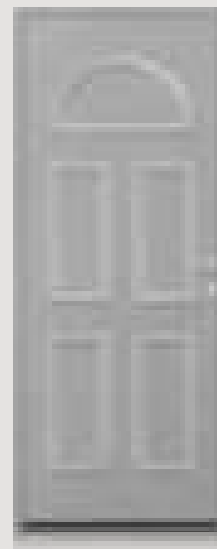
Choisissez tout d'abord la forme de votre porte parmi 3 modèles : **arc, rectangle ou demi-lune.**



ARC



RECTANGLE



DEMI-LUNE

ARC

ÉTAPE 1



Porte en tôle pleine
Ud 1,0 W/m².K



ÉTAPE 2



Porte en tôle pleine
+ cimaises et plinthe
Ud 1,0 W/m².K



ÉTAPE 3



Porte avec cimaises et plinthe
+ vitrage dépoli
Ud 1,3 W/m².K

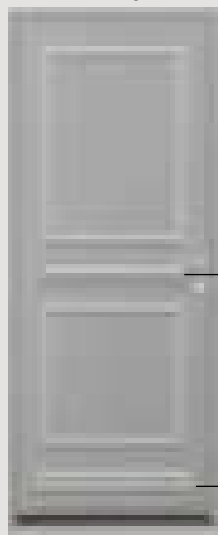


» CONFIGUREZ
VOTRE PORTE SUR
www.maporteamoi.fr



ÉTAPE 2 » les cimaises et plinthe

Ensuite, décidez si vous ajoutez ou non l'option **cimaises et plinthe**.



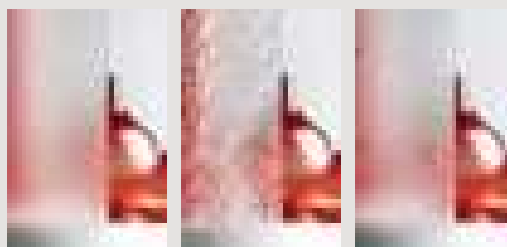
Cimaises
(côté int.
& ext.)

Plinthe
(côté ext.)

L'option « cimaises et plinthe » n'est pas compatible avec des portes de petite hauteur. Pour le modèle demi-lune, seule la plinthe est disponible. Demandez conseil à votre professionnel.

ÉTAPE 3 » le vitrage

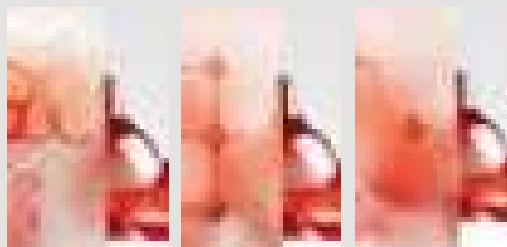
Si vous souhaitez avoir un **vitrage** sur une ou plusieurs parties de votre porte, 6 motifs sont disponibles : **dépoli, delta mat, clé de fleur, Ruban, Sari et Topaze**.



Dépoli

Delta Mat

Clé de Fleur



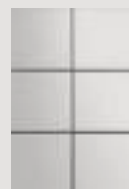
Ruban
(sauf rectangle
et demi-lune)

Sari
(sauf demi-lune)

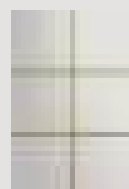
Topaze
(sauf demi-lune)

ÉTAPE 4 les petits bois

Enfin, si vous choisissez d'ajouter des **petits bois** au vitrage de votre porte, vous avez le choix entre **4 motifs différents** :



Quadrillage plomb



Quadrillage laiton



Rectangle plomb
(modèle rectangle
uniquement)



Rectangle laiton
(modèle rectangle
uniquement)

Les petits bois ne sont pas compatibles avec les vitrages Ruban, Sari et Topaze.

ÉTAPE 4



Porte avec cimaises et
plinthe
+ vitrage dépoli
+ petits bois avec
quadrillage laiton

Beige (RAL 1015 S)

Ud 1,3 W/m².K



RECTANGLE

ÉTAPE 1



Porte en tôle pleine
Ud 1,0 W/m².K



ÉTAPE 2



Porte en tôle pleine
+ cimaises et plinthe
Ud 1,0 W/m².K



ÉTAPE 3



Porte avec cimaises et plinthe
+ vitrage dépoli
Ud 1,3 W/m².K



DEMI-LUNE

ÉTAPE 1



Porte en tôle pleine
Ud 1,0 W/m².K



ÉTAPE 2



Porte en tôle pleine
avec plinthe
Ud 1,0 W/m².K



ÉTAPE 3



Porte avec plinthe
+ 5 vitrages delta mat
(configurations possibles :
1, 3 ou 5 vitrages)
Ud 1,3 W/m².K



ÉTAPE 4

Porte avec cimaises et
plinthe
+ vitrage dépoli
+ petits bois avec
quadrillage plomb

Gris 2900 sablé

Ud 1,3 W/m².K



ÉTAPE 4

Porte avec plinthe
+ 5 vitrages delta mat
+ petits bois avec
quadrillage laiton

Bleu foncé (RAL 5003 S)

Ud 1,6 W/m².K



K•LINE

INNOVE POUR MOI

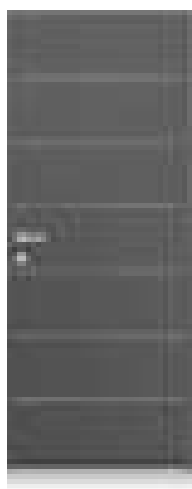
PORTE D'ENTRÉE, PORTE DE GARAGE, PORTAIL : HARMONISEZ VOTRE FAÇADE !

Avec K•LINE, coordonnez le design de votre porte d'entrée avec celui de votre portail et de votre porte de garage, pour une parfaite harmonie extérieure. Inspirés de l'esthétique des modèles ESQUIF (Collection Caractère), LIGNÉE (Collection Perspective) et ÉQUILIBRE (Collection Contemporaine), les portes de garage et portails sont fabriqués par des prestataires rigoureusement sélectionnés par K•LINE : LA TOULOUSAINE pour les portes de garage et SIB pour les portails. Contactez votre professionnel installateur, il les commandera directement chez ces 2 fabricants.

ÉQUILIBRE



LIGNÉE



ESQUIF

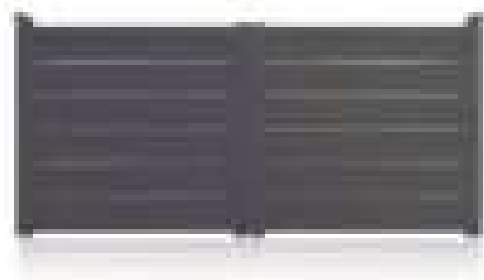


design by
K•LINE




LA TOULOUSAINE

www.la-toulousaine.com



www.sib-europe.com

**>> CONFIGUREZ
VOTRE PORTE SUR
www.maporteamoi.fr**





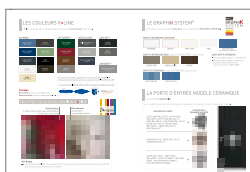




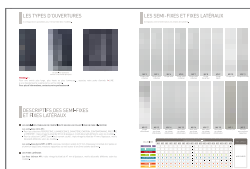
FINALISEZ VOTRE PORTE AVEC LE

cahier technique

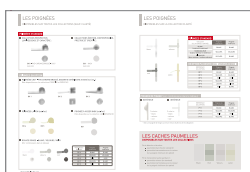
sommaire



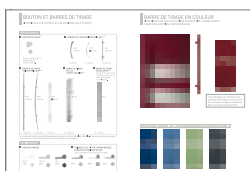
96 / Les couleurs K•LINE



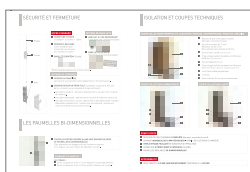
98 / Les types d'ouvertures,
semi-fixes et fixes latéraux



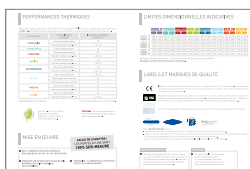
100 / Les poignées et accessoires



102 / Bouton et barres de tirage



104 / Sécurité et fermeture,
coupes techniques

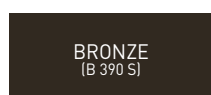
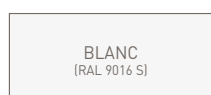
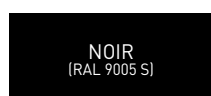
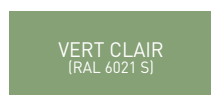


106 / Performances thermiques,
mises en œuvre, dimensions,
labels et marques de qualité

LES COULEURS K•LINE

K•LINE vous propose une large palette de teintes pour **personnaliser** votre porte.

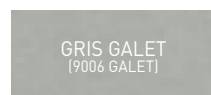
SATINÉES



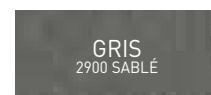
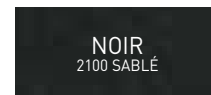
TEXTURÉES (1)



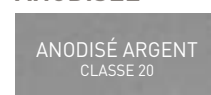
MÉTALLISÉES



SABLÉES (1)



ANODISÉE (2)



(1) Coloris texturés et sablés non disponibles sur les portes de la collection ÉMOTION

(2) Anodisé disponible uniquement sur les portes des collections LUMINESCENCE et CLARTÉ

Les portes K•LINE bénéficient de marques et labels de qualité :

PENSEZ-Y :

Bicoloration : couleur ext./blanc int.

Monocoloration : couleur identique ext./int.



PROFITEZ DE LA BICOLORATION K•LINE

Côté extérieur,
le choix d'une couleur pour personnaliser
et valoriser votre façade



Côté intérieur,
la sobriété et
la neutralité du blanc



Côté Budget

→ La bicoloration K•LINE c'est seulement 5% de plus qu'une porte entièrement blanche ou 8% de plus lorsque la teinte extérieure est sablée.

LE GRAPHIK SYSTEM®

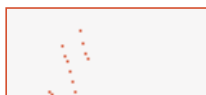
Choisissez la couleur de votre **décoration** sur les collections **CARACTÈRE** et **ÉMOTION**.



MOTIFS INTÉRIEURS COULEURS



MARRON



ROUGE



VERT ANIS



GRIS



TON SUR TON
(monocoloration uniquement)

MOTIFS INTÉRIEURS BOIS (collection CARACTÈRE uniquement)



CHÊNE GRIS



CHÊNE CLAIR



WENGÉ

SANS MOTIF INTÉRIEUR

- Pas de GraphiK System® côté intérieur
- Monocoloration sablée ou texturée possible (intérieur/extérieur) pour la collection CARACTÈRE

MOTIFS EXTÉRIEURS (collection ÉMOTION uniquement)



EFFET RELIEF



TON SUR TON

LA PORTE D'ENTRÉE MODÈLE CÉRAMIQUE

COLLECTION PERSPECTIVE

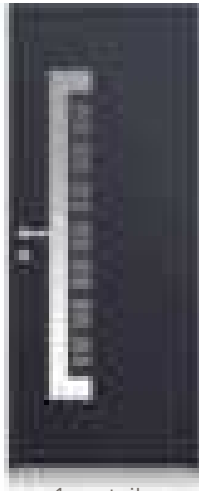
Sur ce modèle, la couleur de la céramique est imposée en fonction de la couleur choisie pour la porte.

COULEUR DE LA PORTE	COULEUR DE LA CÉRAMIQUE ASSOCIÉE
BLEU CLAIR (RAL 5023 S) - BLEU FONCÉ (RAL 5003 S) - VERT CLAIR (RAL 6021 S) NOIR (RAL 9005 S) - GRIS FONCÉ (RAL 7016 S) BLANC (RAL 9016 S) - ROUGE FONCÉ (RAL 3004 T) - GRÈGE (RAL 9007 T) GRIS 9006 GALET	 <p>BASALTE</p>
BRONZE (B 390 S) - BEIGE (RAL 1015 S) MARRON (RAL 8011 T)	 <p>OXIDE MORO</p>
TAUPE (RAL 7022 S) - VERT FONCÉ (RAL 6005 T) - NOIR 2100 SABLÉ - GRIS 2900 SABLÉ - GRIS ANTHRACITE (B 8821) BLEU ANTHRACITE (CANON)	 <p>OXIDE NERO</p>

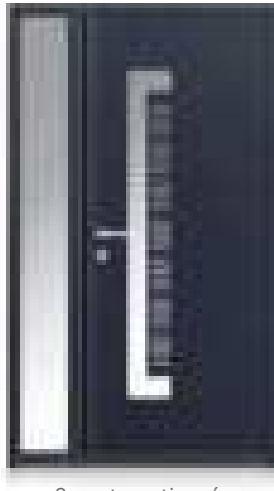


LES TYPES D'OUVERTURES

3 configurations possibles pour l'ensemble des modèles.



1 vantail



2 vantaux tiercés

(le semi-fixe représente environ 1/3 du vantail principal)



2 vantaux égaux

PENSEZ-Y :

Pour une entrée plus large, plus haute ou plus lumineuse..., associez votre porte d'entrée K•LINE à une imposte (partie supérieure) ou un fixe latéral.

Pour plus d'informations, contactez votre professionnel.

DESCRIPTIFS DES SEMI-FIXES ET FIXES LATÉRAUX

■ LES SEMI-FIXES (TABLEAU DE COMPATIBILITÉ SELON LES COLLECTIONS EN PAGE CI-CONTRE)

Les semi-fixes vitrés MV :

- Pour les collections PERSPECTIVE, LUMINESCENCE, CARACTÈRE, ÉMOTION, CONTEMPORAINE, PRESTIGE et CRÉATIVE : triple vitrage feuilleté de 58 mm d'épaisseur, motifs décoratifs différents selon les modèles.
- Pour la collection CLARTÉ (semi-fixe à ouvrant caché) : triple vitrage feuilleté de 47 mm d'épaisseur, motifs décoratifs différents selon les modèles.

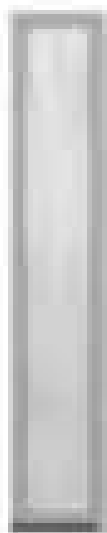
Les semi-fixes pleins MP1 et MP2 : panneau monobloc isolant de 72 mm d'épaisseur constitué de 2 parois en aluminium laqué (avec moulures rapportées ou non) autour d'une âme isolante de 68 mm.

■ LES FIXES LATÉRAUX

Les fixes latéraux MV : triple vitrage feuilleté de 47 mm d'épaisseur, motifs décoratifs différents selon les modèles.

LES SEMI-FIXES ET FIXES LATÉRAUX

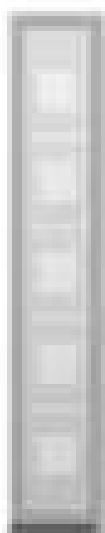
Composez votre entrée selon vos envies de lumière.



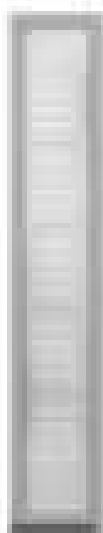
MV 2
Vitrage sablé cristallisé



MV 3
Vitrage sablé cristallisé



MV 4
Vitrage sablé



MV 5
Vitrage sablé cristallisé



MV 7
Vitrage sablé cristallisé



MV 8
Vitrage clé de fleur



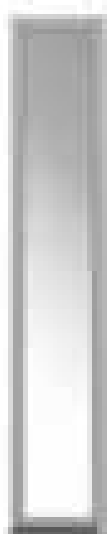
MV 9
Vitrage dépoli



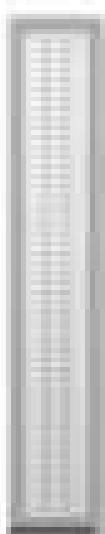
MV 10
Vitrage clair



MV 11
Vitrage delta mat



MV 12*
Vitrage réfléchissant



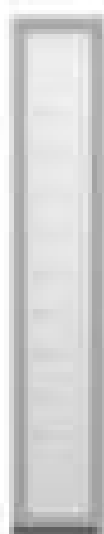
MV 13
Motif sablé sur vitrage réfléchissant



MV 14
Motif sablé sur vitrage réfléchissant



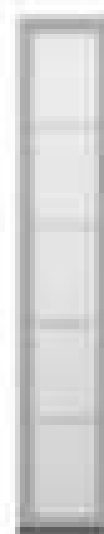
MV 15
Motif sablé sur vitrage réfléchissant



MV 16
Motif sablé sur vitrage réfléchissant



MV 17
Motif sablé sur vitrage réfléchissant



MV 18
Motif sablé sur vitrage réfléchissant



MP 1
Panneau plat



MP 2
Panneau avec moulures rapportées

*De nuit, avec un éclairage intérieur, le vitrage devient transparent.

COLLECTIONS	CORRESPONDANCE DES SEMI-FIXES																	
	MV 2	MV 3	MV 4	MV 5	MV 7	MV 8	MV 9	MV 10	MV 11	MV 12	MV 13	MV 14	MV 15	MV 16	MV 17	MV 18	MP 1	MP 2
PERSPECTIVE	●	●	●	●	●	●	●	●	-	●	●	●	●	●	●	●	●	-
LUMINESCENCE	●	●	●	●	●	●	●	●	-	●	●	●	●	●	●	●	-	-
CARACTÈRE	●	●	●	●	●	●	●	●	-	●	●	●	●	●	●	●	●	-
ÉMOTION	●	●	●	●	●	●	●	●	-	●	●	●	●	●	●	●	●	-
CONTEMPORAINE	●	●	●	●	●	●	●	●	-	●	●	●	●	●	●	●	●	-
CLARTÉ ⁽¹⁾	●	●	●	●	●	●	●	●	-	-	-	-	-	-	-	-	-	-
PRESTIGE	●	●	●	●	●	●	●	●	-	●	●	●	●	●	●	●	●	●
CRÉATIVE	●	●	●	●	●	●	●	●	●	●	●	●	●	●	●	●	●	-

⁽¹⁾Clarté : Pour le modèle Rime, seul le semi-fixe MV9 est disponible avec un double vitrage feuilleté de 30 mm.

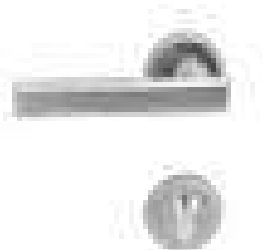
FIXES LATÉRAUX
de MV 2 à MV 18

LES POIGNÉES

DISPONIBLES SUR TOUTES LES COLLECTIONS (SAUF CLARTÉ)

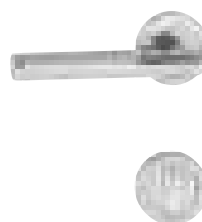
POIGNÉES STANDARD

■ COLLECTIONS PERSPECTIVE, LUMINESCENCE ET CARACTÈRE :



BK1 - PVD CHROME BROSSÉ - CKS*
[ext./int.]

■ COLLECTIONS ÉMOTION, CONTEMPORAINE, PRESTIGE ET CRÉATIVE :

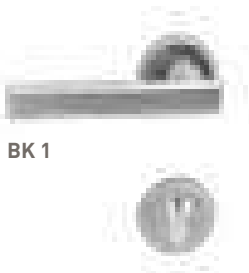


BS1 - INOX
[ext./int.]

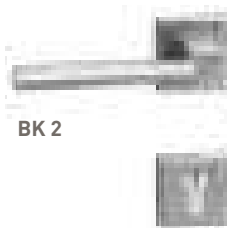
POIGNÉES EN OPTION

■ POIGNÉES CKS* - PVD CHROME BROSSÉ, GARANTIE EXTÉRIEURE 20 ANS (ext./int.)

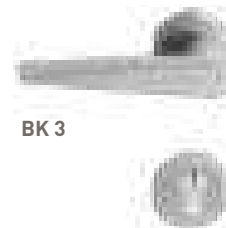
(Non disponibles sur les collections PRESTIGE et CRÉATIVE)



BK 1

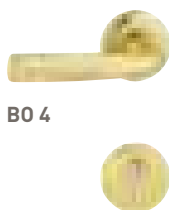


BK 2

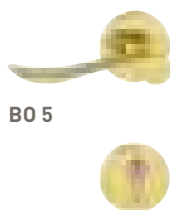


BK 3

■ POIGNÉES LAITON (ext./int.)



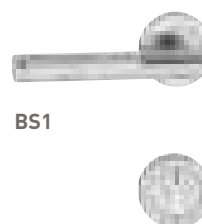
B0 4



B0 5

■ POIGNÉE À VISSER INOX (ext./int.)

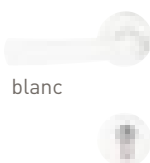
(Non disponible sur la collection LUMINESCENCE)



BS1

■ ROSACE RONDE - BLANC / VELOURS / NOIR

(Voir combinaisons dans le tableau)



blanc



velours




noir

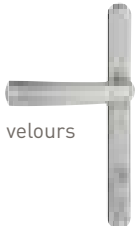
RÉFÉRENCE POIGNÉE	Poignée extérieure	Poignée intérieure
B0 6	BLANC	BLANC
B0 7	VELOURS	VELOURS
B0 8	NOIR	NOIR
B0 9	VELOURS	BLANC
B0 10	NOIR	BLANC

LES POIGNÉES


DISPONIBLES SUR LA COLLECTION CLARTÉ




blanc



velours



noir




laiton

POIGNÉES STANDARD		
COULEUR DE LA PORTE D'ENTRÉE	Poignée extérieure	Poignée intérieure
BLANC (intérieur et extérieur)	BLANC	BLANC
MONOCOULEUR (couleur intérieur et extérieur)	VELOURS	VELOURS
BICOULEUR (blanc intérieur / couleur extérieur)	VELOURS	BLANC

EN OPTION PLUSIEURS COMBINAISONS AU CHOIX		
RÉFÉRENCE DE L'OPTION	Poignée extérieure	Poignée intérieure
BP 1	BLANC	BLANC
BP 2	VELOURS	VELOURS
BP 3	NOIR	NOIR
BP 4	VELOURS	BLANC
BP 5	LAITON	LAITON
BP 6	NOIR	BLANC


POIGNÉE DE TIRAGE* (voir combinaisons dans le tableau)

■ EXTÉRIEUR



3 coloris :
- blanc
- velours
- noir

■ INTÉRIEUR



3 coloris :
- blanc
- velours
- noir

RÉFÉRENCE DE L'OPTION	Poignée de tirage extérieure	Poignée intérieure
PT 1	BLANC	BLANC
PT 2	VELOURS	VELOURS
PT 3	NOIR	NOIR
PT 4	VELOURS	BLANC

* Avec une poignée de tirage, la serrure retour de pêne à clé est obligatoire.

LES CACHES PAUMELLES

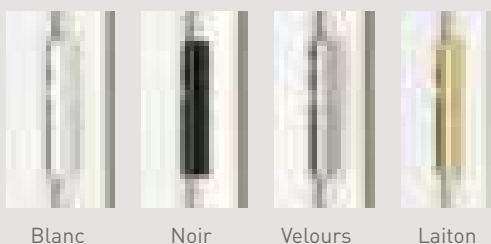
DISPONIBLES SUR TOUTES LES COLLECTIONS

Porte blanche ou bicolore :

- paumelles blanches (en standard)
- paumelles harmonisées avec la couleur de la poignée intérieure (en option)

Porte monocolore (autre que blanc) :

- paumelles velours (en standard)
- paumelles harmonisées avec la couleur de la poignée intérieure (en option)



Blanc

Noir

Velours

Laiton

BOUTON ET BARRES DE TIRAGE

DISPONIBLES SUR TOUTES LES COLLECTIONS (SAUF CLARTÉ)

CÔTÉ EXTÉRIEUR

■ BOUTON DE TIRAGE*



Existe en velours (BT 1),
en blanc (BT 2),
et en noir (BT 3).

■ BARRES DE TIRAGE EN INOX BRILLANT^{(1)*}



BT 4
ø 30 mm

H : 380 mm



BT 5
ø 19 mm

H : 325 mm



BT 6
ø 30 mm

H : 440 mm

■ BARRES DE TIRAGE EN INOX BRILLANT^{(1)*}



BT 7
ø 30 mm

H : 1600 mm

BT 8
ø 30 mm

H : 1600 mm



BT 9
ø 30 mm

H : 1100 mm

■ BARRE DE TIRAGE EN ALU ASPECT ANODISÉ^{(1)*}

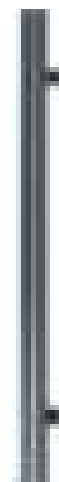


BT 10

H : 1200 mm

■ BARRE DE TIRAGE EN COULEUR^{(1)*}

(la barre de tirage est de la même couleur que la porte commandée, voir ci-contre).



BT 11

H : 1100 mm

(1) : Les barres de tirages ne sont pas compatibles avec les portes des collections PRESTIGE et CRÉATIVE. Seul le bouton de tirage est disponible.
* Avec un bouton ou une barre de tirage, la serrure retour de pêne à clé est obligatoire.

CÔTÉ INTÉRIEUR

■ ROSACES RONDES



blanc
BO6T



velours
BO7T



noir
BO8T



■ POIGNÉES CKS** - PVD CHROME BROSSÉ, GARANTIE EXTÉRIEURE 20 ANS

(Non compatibles avec le bouton de tirage)



BK1T



BK2T



BK3T



BARRE DE TIRAGE EN COULEUR

DISPONIBLE SUR LES COLLECTIONS PERSPECTIVE, LUMINESCENCE, CARACTÈRE, ÉMOTION, CONTEMPORAINE

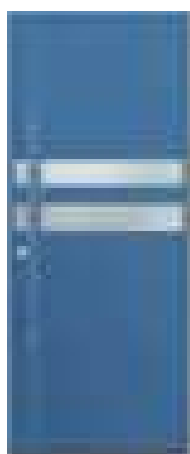


Très esthétique et contemporaine, cette barre de tirage ornée d'un jonc alu sur toute la longueur se décline dans la couleur de votre porte.

LA BARRE DE TIRAGE EST DISPONIBLE DANS TOUTES LES COULEURS DU NUANCIER K•LINE



Bleu foncé (RAL 5003 S)



Bleu clair (RAL 5023 S)

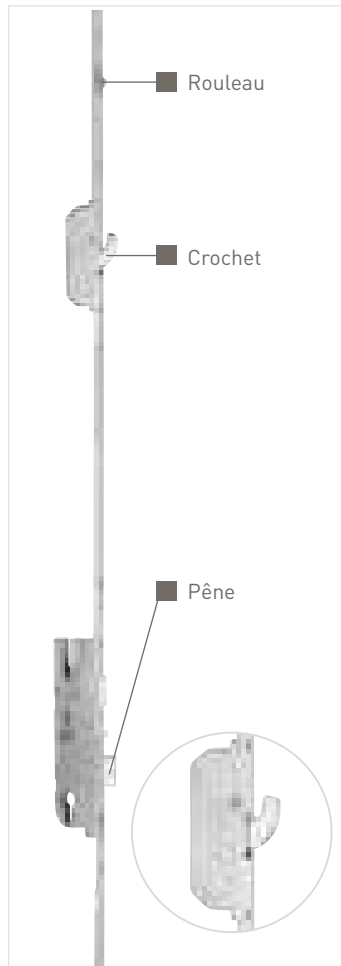


Vert clair (RAL 6021 S)



Gris foncé (RAL 7016 S)

SÉCURITÉ ET FERMETURE



OFFRE STANDARD

- **FERMETURE 5 POINTS**
2 rouleaux + 2 crochets + 1 pêne
- **SERRURE À RELEVAGE**
Lever la poignée pour enclencher les rouleaux, les crochets et le pêne
- **BARILLET EUROPÉEN*** (3 clés)



* Barillets disponibles également avec un bouton intérieur.

OPTIONS DE BARILLETS

- **BARILLET À CLÉS RÉVERSIBLES***
5 clés plates avec carte personnalisée



- **BARILLET DE SÉCURITÉ***
5 clés plates avec carte de propriété

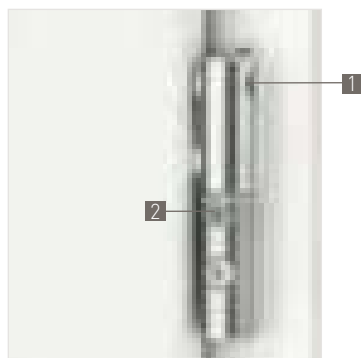


Clés interdites à la reproduction
à vie protégées par COPYRIGHT
+ Carte de propriété

OPTIONS DE SERRURES

- **SERRURE AUTOMATIQUE**
Les 5 points s'enclenchent automatiquement en fermant la porte.
- **SERRURE RETOUR DE PÊNE À CLÉ** (compatible uniquement avec une barre, un bouton ou une poignée de tirage extérieure) :
 - avec gâche standard : utilisation obligatoire de la clé pour ouvrir la porte de l'extérieur.
 - avec gâche débrayable : au quotidien, permet d'ouvrir la porte de l'extérieur sans la clé (possibilité de désactiver cette fonction pour revenir à l'utilisation d'une gâche standard).
 - avec gâche électrique à contact stationnaire et décondamnation manuelle (disponible uniquement en 1 vantail sans fixe adjacent) : permet une ouverture à distance par bouton poussoir.

LES PAUMELLES BI-DIMENSIONNELLES



- **TOUTES LES PORTES D'ENTRÉE K•LINE SONT ÉQUIPÉES DE SÉRIE DE PAUMELLES BI-DIMENSIONNELLES.**

Elles permettent un réglage facile de l'ouvrant en hauteur et en largeur sans avoir besoin de dégondrer l'ouvrant.

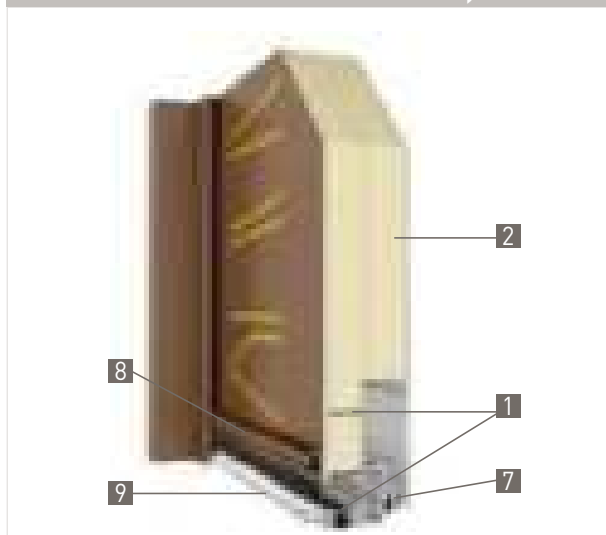
COMMENT ÇA MARCHE ?

Les réglages :

- 1 Serrer ou desserrer la vis n°1, pour déplacer l'ouvrant latéralement,
- 2 Serrer ou desserrer la vis n°2, pour ajuster la hauteur de l'ouvrant.

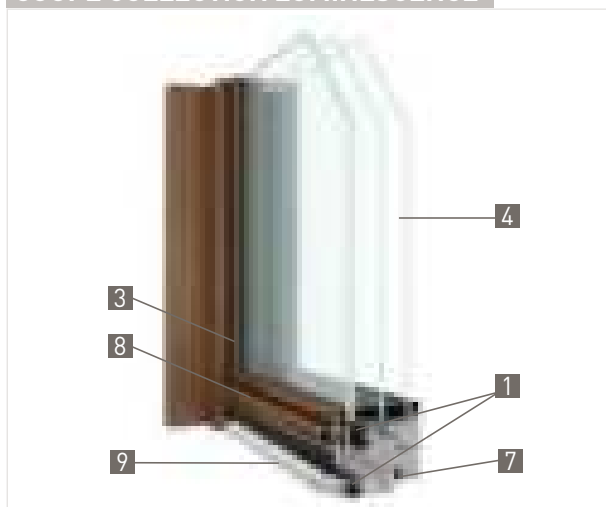
ISOLATION ET COUPES TECHNIQUES

COUPE COLLECTIONS PERSPECTIVE, CARACTÈRE, ÉMOTION, CONTEMPORAINE, PRESTIGE, CRÉATIVE

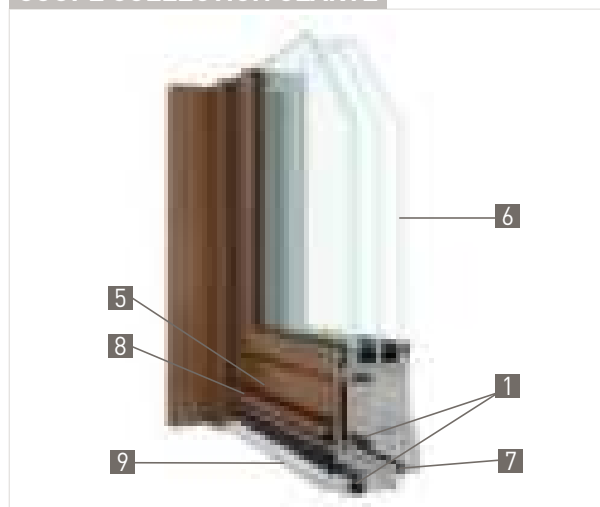


- 1 Rupture de pont thermique complète (dormant, ouvrant(s) et seuil)
- 2 Ouvrant monobloc de 72 mm
Panneaux alu de 2 mm
Âme isolante haute densité de 68 mm
- 3 Ouvrant semi-caché (Luminescence)
- 4 Triple vitrage feuilleté retardateur d'effraction de 58 mm (Luminescence)
- 5 Ouvrant apparent (Clarté)
- 6 Triple vitrage feuilleté retardateur d'effraction de 47 mm (Clarté, sauf Rime : double vitrage 30 mm)
- 7 Joint d'étanchéité périphérique
- 8 Jet d'eau
- 9 Seuil réduit de 20 mm sans encastrement

COUPE COLLECTION LUMINESCENCE



COUPE COLLECTION CLARTÉ



POINTS FORTS

- RUPTURE DE PONT THERMIQUE **COMPLÈTE** (dormant, ouvrant(s) et seuil)
- OUVRANT **MONOBLOC DE 72 MM D'ÉPAISSEUR** - PARMIS LES PLUS ÉPAIS DU MARCHÉ
- **TRIPLE VITRAGE FEUILLETÉ** RETARDATEUR D'EFFRACTION
- FERMETURE **5 POINTS (DONT 2 CROCHETS)** DE SÉRIE
- PAUMELLES RÉGLABLES **BI-DIMENSIONNELLES**

ACCESSIBILITÉ

- SEUIL RÉDUIT DE 20 MM SANS ENCASTREMENT CONFORME À LA LOI PMR

PERFORMANCES THERMIQUES

Grâce à leur haute performance, les portes d'entrée monobloc K•LINE ont une isolation thermique Ud jusqu'à **1,0 W/m².K**. Elles répondent ainsi aux exigences de la RT 2012, du crédit d'impôt et de l'éco prêt à taux zéro.

COLLECTIONS	COMPOSITION DE L'OUVRANT	ISOLATION THERMIQUE Ud (W/m ² .K) *
PERSPECTIVE	Ouvrant monobloc plein	1,0
	Ouvrant monobloc semi-vitré	1,3 à 1,5
LUMINESCENCE	Triple vitrage décoratif	1,3
CARACTÈRE	Ouvrant monobloc plein	1,0
	Ouvrant monobloc semi-vitré	1,2 à 1,3
ÉMOTION	Ouvrant monobloc plein	1,0
	Ouvrant monobloc semi-vitré	1,2 à 1,3
CONTEMPORAINE	Ouvrant monobloc plein	1,0
	Ouvrant monobloc semi-vitré	1,3 à 1,5
CLARTÉ	Triple vitrage décoratif	1,4 à 1,6
	Triple vitrage avec traverses	1,6
	Double vitrage avec traverses	2,0
PRESTIGE	Ouvrant monobloc plein	1,0
	Ouvrant monobloc semi-vitré	1,3
CRÉATIVE	Ouvrant monobloc plein	1,0
	Ouvrant monobloc semi-vitré	1,1 à 1,6

PERFORMANCE A*3 E*7B V*A3

* Performances thermiques selon la norme EN 14351-1



Le picto ci-contre vous aidera à identifier les modèles éligibles au crédit d'impôt et à l'éco prêt à taux zéro.

PENSEZ-Y : Retrouvez la performance thermique de chaque modèle, indiquée dans chaque descriptif*.

MISE EN ŒUVRE

**FACILE DE S'ADAPTER !
LES PORTES K•LINE SONT
100% SUR-MESURE**

■ NEUF : DORMANTS POUR UNE REPRISE DE DOUBLAGE DE 80, 100, 120, 140, 160, 180 ET 200 MM

■ DORMANTS SPÉCIFIQUES POUR OSSATURE BOIS, MONOMUR, ISOLATION THERMIQUE PAR L'EXTÉRIEUR

■ RÉNOVATION : 11 DORMANTS AU CHOIX POUR TOUTES LES CONFIGURATIONS

LIMITES DIMENSIONNELLES INDICATIVES

		PERSPECTIVE		LUMINESCENCE		CARACTÈRE		ÉMOTION		CONTEMPORAINE		CLARTÉ (sauf RIME)		PRESTIGE		CRÉATIVE	
		mini	maxi	mini	maxi	mini	maxi	mini	maxi	mini	maxi	mini	maxi	mini	maxi	mini	maxi
1	L	800	1100	800	1150	800	1100	800	1100	800	1100	800	1100	900	1100	850	1100
	H	2050	2350	2050	2350	2050	2350	2050	2350	1950	2350	2050	2350	2050	2350	1950	2350
2	L	1100	1700	1150	1700	1100	1700	1100	1700	1100	1700	1100	1700	1200	1750	1100	1700
	H	2050	2350	2050	2350	2050	2350	2050	2350	1950	2350	2050	2350	2050	2350	1950	2350
2	L	1700	2200	1600	2200	1700	2200	1700	2200	1600	2200	1600	2100	1700	2200	1700	2200
	H	2050	2350	2050	2350	2050	2350	2050	2350	1950	2350	2050	2350	2050	2350	1950	2350

Certaines dimensions peuvent varier en fonction des modèles ou du dormant souhaité.

Demandez conseil à votre professionnel installateur.

LABELS ET MARQUES DE QUALITÉ



Indicateur principal de conformité d'un produit aux législations de l'Union Européenne. Le marquage CE indique que le fabricant a contrôlé la conformité du produit en matière de sécurité, d'hygiène et de protection de l'environnement.



Étiquette indiquant par un pictogramme et un système de classes, le niveau d'émission de substances volatiles (composés organiques volatiles) d'un produit. La classification prend en compte la qualité de l'air intérieur sur une échelle allant de A+ (très faible émissions) à C (fort niveau d'émissions).



Atteste de la qualité des doubles vitrages ainsi que de leurs performances acoustiques et thermiques.



Notre **garantie de 5 ans** porte sur :

- L'adhérence de la laque et des décors dans des conditions normales d'utilisation et d'entretien.
- La tenue dans le temps soit l'uniformité et la progressivité du vieillissement, dans des conditions d'exposition identiques, hors atmosphère agressive, dans des conditions normales d'utilisation et d'entretien.

Nos fournisseurs respectent les directives des labels QUALIMARINE, QUALICOAT et QUALANOD.

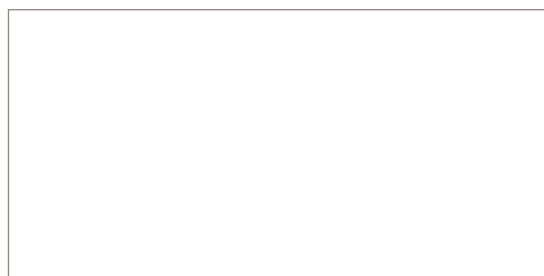
PROTECTION CHANTIER

Soucieux de la qualité jusqu'à la livraison, toutes nos portes d'entrée sont livrées avec une plaque en PVC alvéolaire qui protège le panneau. Votre porte d'entrée profite ainsi d'une protection optimale pendant toute la durée des travaux.

ENTRETIEN

Les portes K•LINE ne nécessitent aucun entretien particulier !
Un simple lavage à l'eau claire avec une éponge non abrasive est recommandé plusieurs fois par an.

Retrouvez-nous sur le site
www.maporteamoi.fr



K-LINE – CS 40129 – 85501 Les Herbiers cedex

0 801 803 803

Tél.

Web

www.k-line.fr

K-LINE
LA FENÊTRE LUMIÈRE